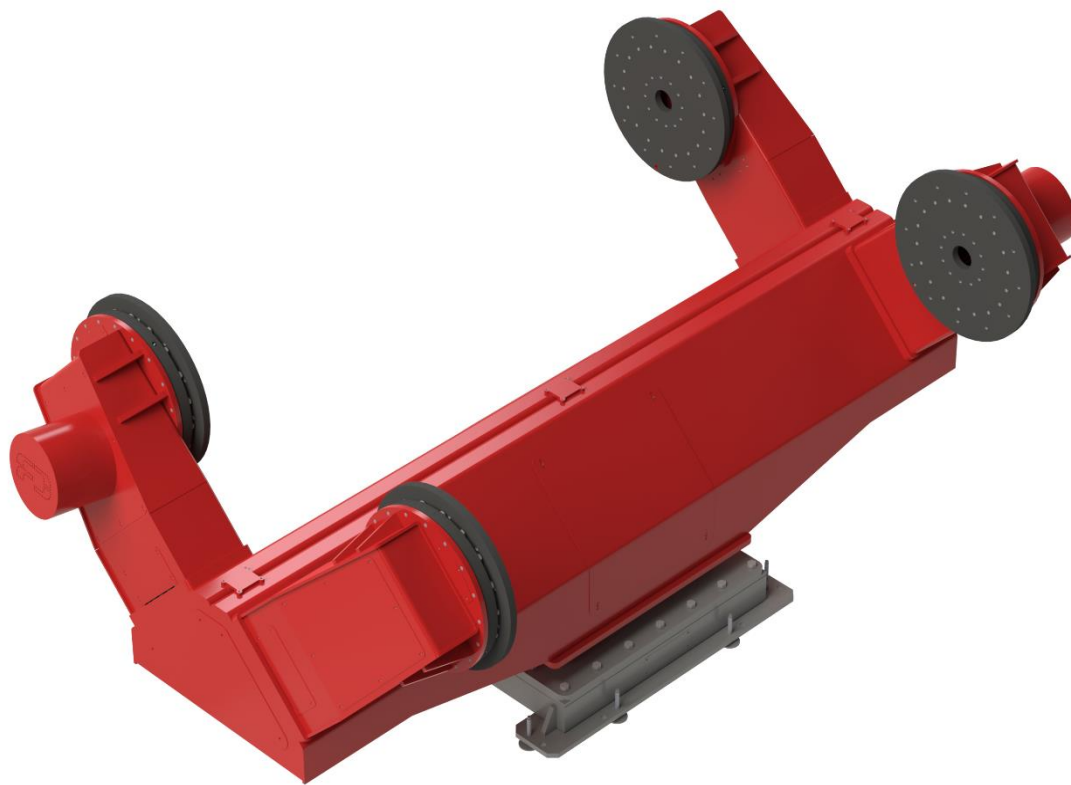
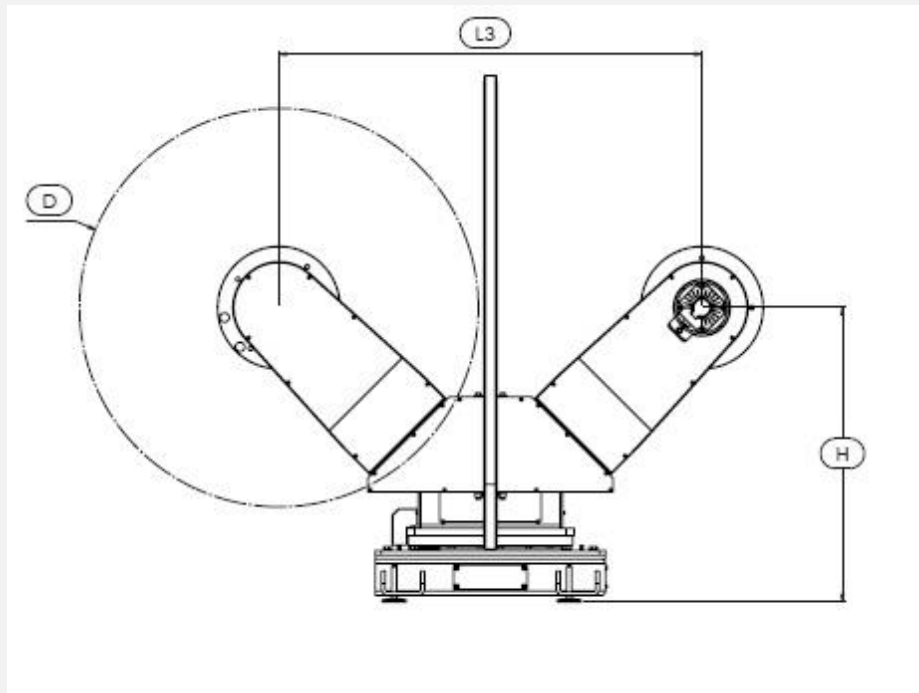
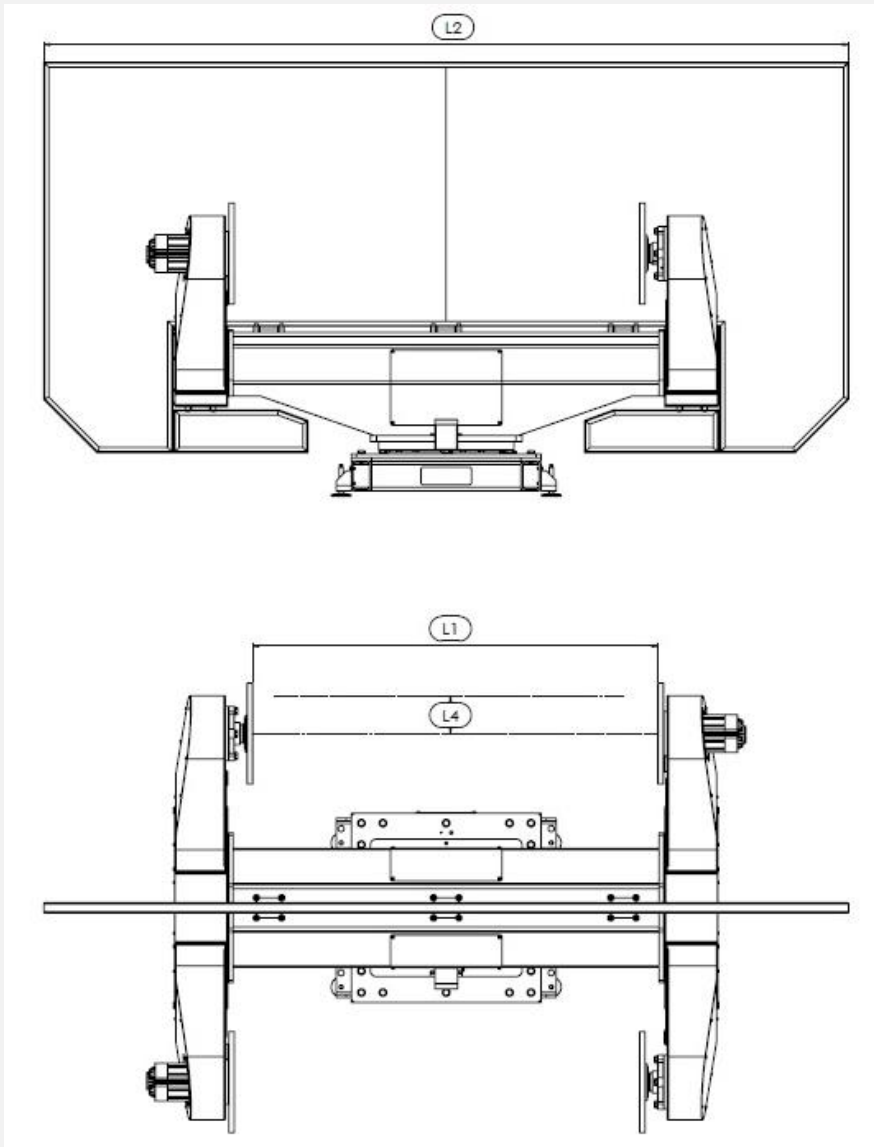


TV – DOPPIO TORNIO AD ASSE VERTICALE



Doppio tornio ad asse verticale. E' un posizionatore di saldatura per pezzi che necessitano di essere ruotati tramite un asse controllato e sincronizzato dal robot. Il cambio stazione avviene mediante una motorizzazione asse robot e riduttore ad alta precisione. Anche le due testate sono motorizzate con riduttori a gioco zero sigillati che non necessitano manutenzione.



Dati Generali macchina	TV3 - 1600	TV3 - 2200	TV3 - 2600	TV1000 - 2200
Portata massima per stazione [kg]	500	500	500	1000
Altezza asse di lavoro (H) [mm]	960	960	960	1274
Diametro rotabile max (D) [mm]	1300	1300	1300	1300
Distanza tra le tavole (L1) [mm]	1600	2200	2600	2200
Larghezza della macchina (L2) [mm]	3180	3640	3790	4192
Distanza tra gli assi delle stazioni (L3) [mm]	1378	1379	1386	1516
Offset dall'asse di rotazione (L4) [mm]	250	250	250	250
Dati del cambio stazione				
Velocità di rotazione max (*) [°/s]	126	126	126	126
Tempo di cambio stazione (s) (**) [180°]	4,44	4,44	4,44	1,43
Dati dei torni				
Velocità di rotazione max (*) [°/s]	126	126	126	126
Tempo per rotazione (s) (**) [180°]	2,79	2,79	2,79	1,43

Tabella 1. (*) Dato riferito all'accoppiamento motore – riduttore. (**) Tempo calcolato con distanza del rotabile dalle protezioni di 900mm.

