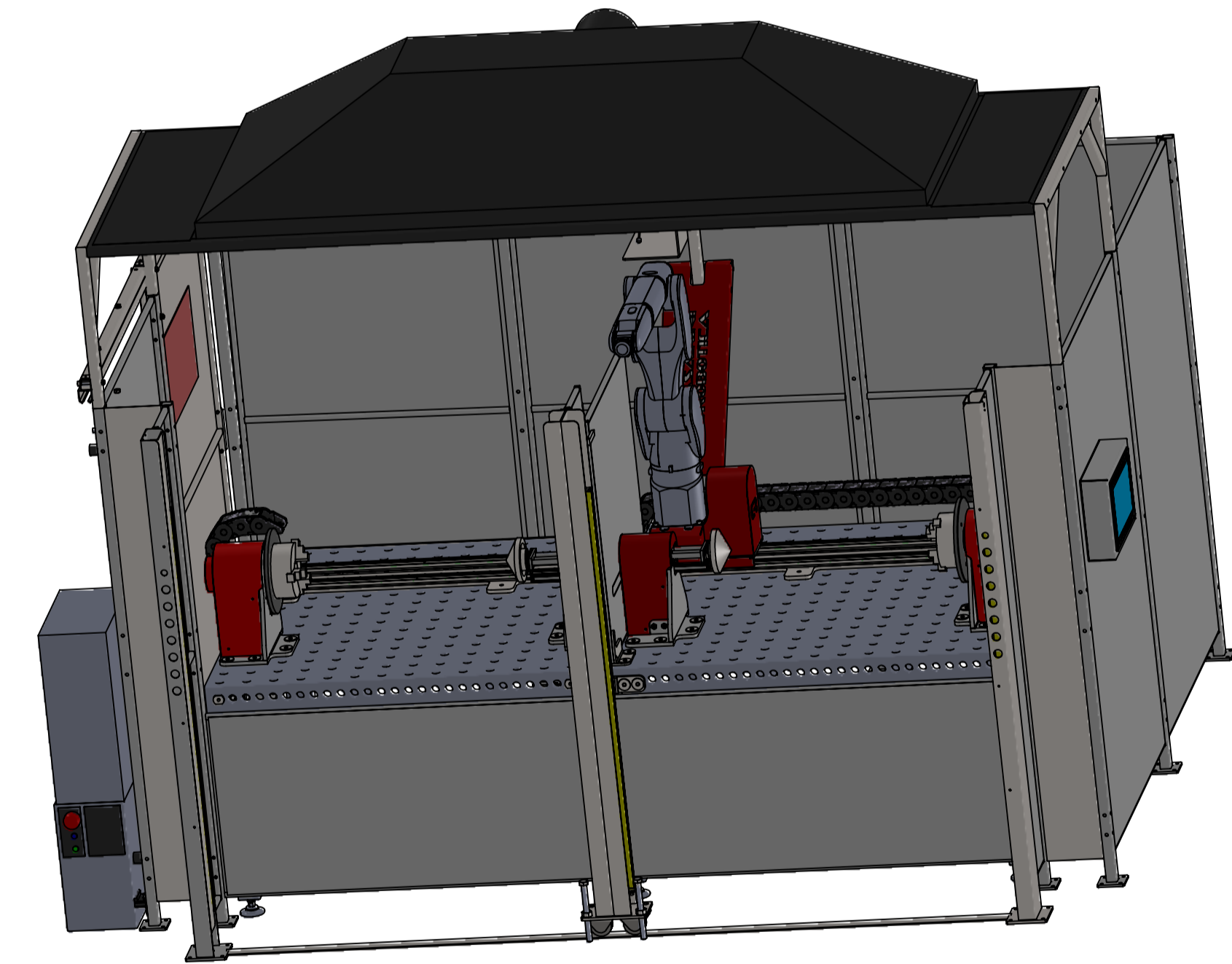
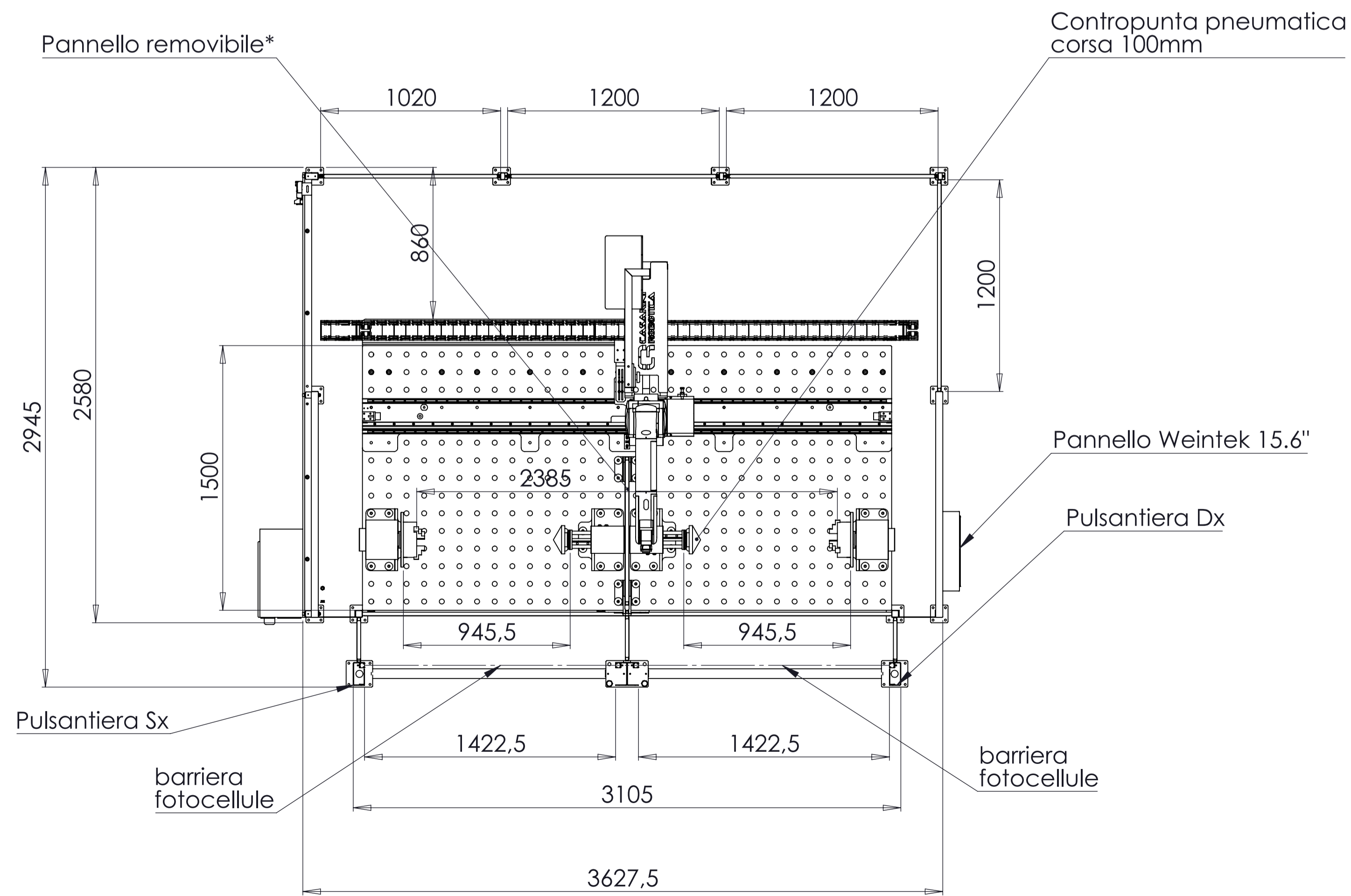


SEZIONE A-A

COLORAZIONI:
- protezioni perimetrali e parti fisse RAL7035 BUCCIATO
- parti mobili carter RAL3000



PREDISPOSIZIONI UTENZE a SERVIZIO DELL'ISOLA ROBOTIZZATA

- 1 Presa da 32 A per Robot Hyundai+ quadro sicurezze (3 FASI 400V+N+T)
- 1 presa da 32 A per saldatrice Fronius (3 FASI 400V+TERRA)
- 1 presa da 32A per quadro (3 FASI 400V+N+T)
- 2 prese da 10 A per monitor+ pc (teleassistenza F+N+TERRA 230V)
- 1 connessione di rete
- attacco aria minimo 7 bar 100 l/min
- attacco gas di saldatura

* togliendo il pannello ed affiancando le contropunte pneumatiche ,si può raggiungere la quota 1200 tra i piattelli

		Tolleranze generali secondo UNI EN 22768/1/2 mK	
		Smussi non quotati: 0.5x45°	Raccordi non quotati: R=0.5
Robot Industriali - Assistenza Tecnica - Servizi & Sistemi Via Fiorde, 22/A - 42014 Castellarano (RE) Italia Tel +39 0536 941408 Fax +39 0536 941377 - P.IVA/CF 02525120362		Materiale:	
Scala disegno: 1:20		Peso: 1335789.83	Data: 04/07/2022
Descrizione: Impianto saldatura HH7 su slitta 3m motorizzata		Indice modifica:	Disegnato da: P. Venturelli
			Codice: CR0100000176
Il presente disegno è della Casarini Robotica Srl e non può essere riprodotto, né comunicato a terzi senza la autorizzazione scritta			